

## Strukturdaten für

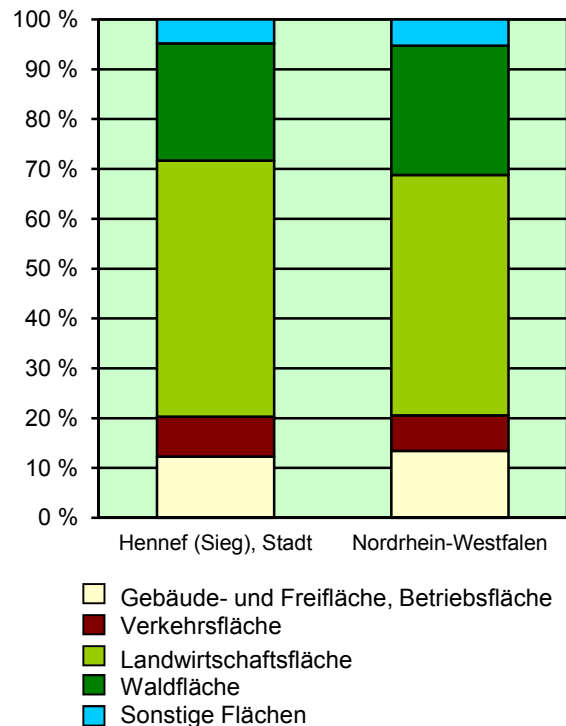
### Hennef (Sieg), Stadt

Fläche ( km<sup>2</sup> ): 105,89  
 Einwohner: 46 902  
 Einwohner je km<sup>2</sup>: 442,9

Information und Technik NRW  
 Geschäftsbereich Statistik  
 Internet: [www.it.nrw.de](http://www.it.nrw.de)

Zentraler Informationsdienst:  
 Tel.: 0211 9449-2495/2525  
 E-Mail: [statistik-info@it.nrw.de](mailto:statistik-info@it.nrw.de)

Fläche am 31.12.2015 nach Nutzungsarten in Prozent

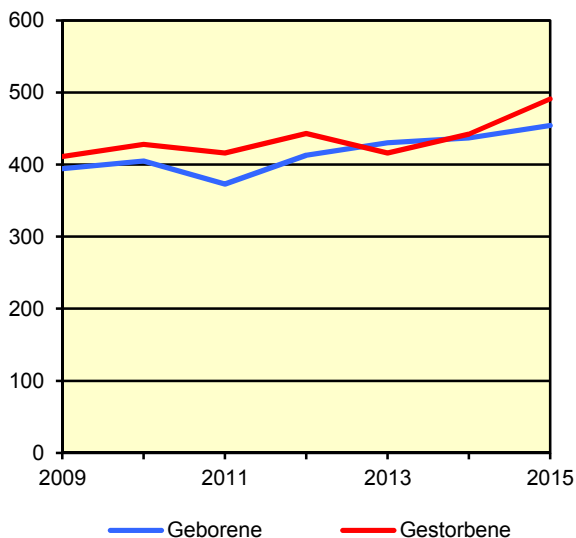


### Bevölkerungsstand\*) 31.12.1985 – 31.12.2015 in Hennef (Sieg), Stadt

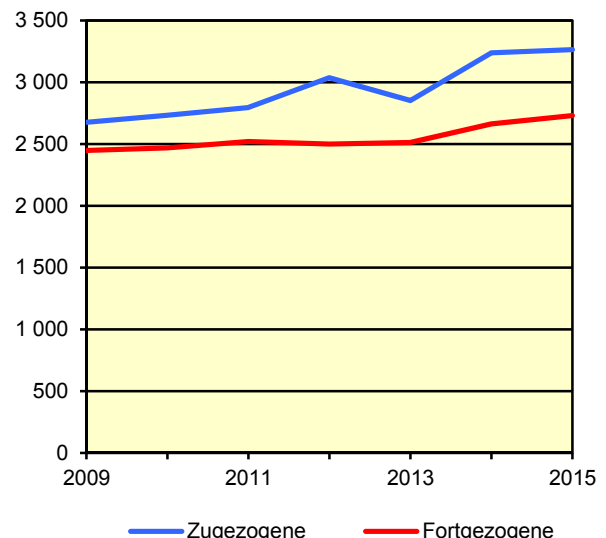
Bevölkerungsgruppe	1985	1990	1995	2000	2005	2010	2015
<b>Bevölkerung insgesamt</b>	<b>30 107</b>	<b>32 521</b>	<b>38 115</b>	<b>42 711</b>	<b>45 493</b>	<b>46 114</b>	<b>46 902</b>
Weiblich	15 402	16 570	19 341	21 667	23 003	23 267	24 034
Nichtdeutsche <sup>1)</sup>	1 190	1 498	2 097	2 689	3 148	3 010	3 034

\*) Bevölkerungsfortschreibung auf Basis Volkszählung 1987 und ab dem 31.12.2013 auf Basis des Zensus 2011; alle Ergebnisse auf Basis des Zensus 2011 außer „insgesamt“ sind vorläufig. – 1) Die Gliederung „deutsch/nichtdeutsch“ ist durch die Reform des Staatsangehörigkeitsrechts vom Juli 1999 ab dem Berichtsjahr 2000 beeinflusst; bis einschließlich 1986 geschätzte Werte.

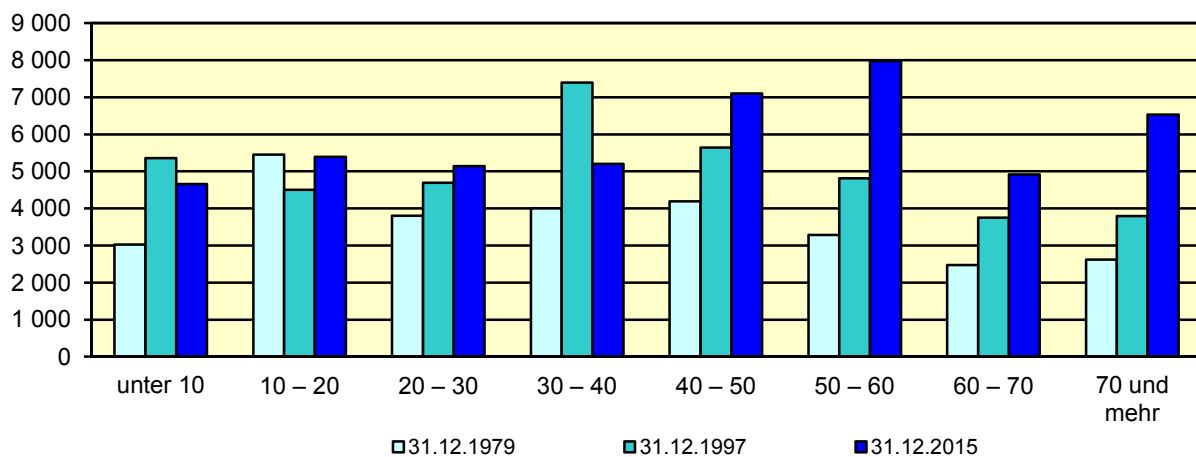
Natürliche Bevölkerungsbewegung 2009 – 2015 Hennef (Sieg), Stadt



Wanderungen 2009 – 2015 Hennef (Sieg), Stadt



**Bevölkerung\*) nach Altersgruppen 31.12.1979 – 31.12.2015  
Hennef (Sieg), Stadt**



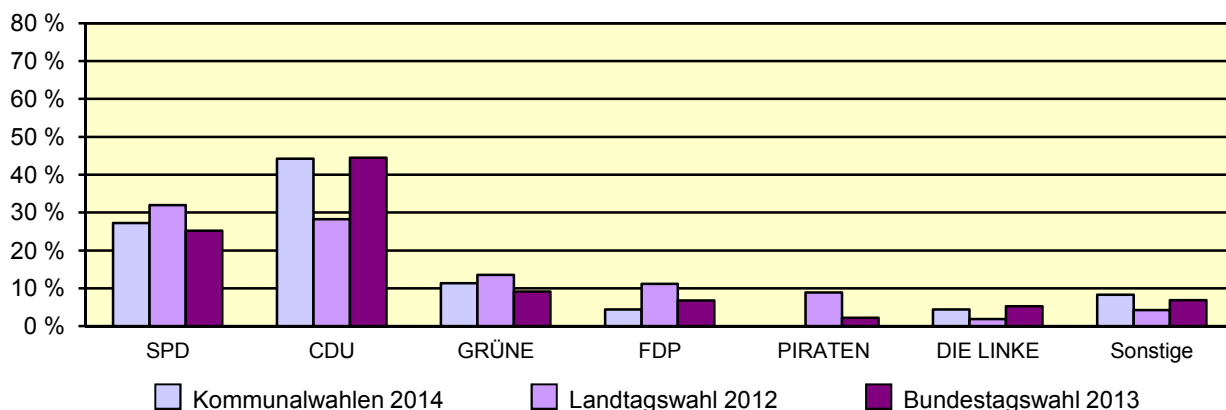
\*) Fortschreibung auf Basis der Volkszählung 1987 und ab 31.12.2013 vorläufige Ergebnisse auf Basis des Zensus 2011

**Allgemeinbildende Schulen am 15.10.2015 in Hennef (Sieg), Stadt**

Merkmal	Ins- gesamt <sup>1)</sup>	Grund- schule	Haupt- schule	Real- schule	Gymna- sium	Gesamt- schule	Förder- schule
<b>Schulen</b>	<b>17</b>	<b>8</b>	<b>1</b>	<b>1</b>	<b>1</b>	<b>3</b>	<b>3</b>
<b>Schüler/-innen</b>	<b>6 183</b>	<b>1 992</b>	<b>210</b>	<b>420</b>	<b>1 177</b>	<b>2 031</b>	<b>353</b>
Ausländeranteil in %	4,0	5,3	10,5	7,4	1,8	2,3	6,8
Verteilung in der 7. Jahrgangsstufe auf die Schulformen in %	100	x	–	–	25,1	65,7	9,2

1) ggf. einschließlich noch nicht umorganisierter Volksschulen, Sekundarschulen, Schularten mit mehreren Bildungsgängen, freier Waldorfschulen und Weiterbildungskollegs

**Wahlen 2012-2014 in Hennef (Sieg), Stadt  
Stimmenanteile der Parteien in Prozent**



**Sozialversicherungspflichtig Beschäftigte am Arbeitsort am 30.6.2014 nach Beschäftigungsumfang und Alter**

Beschäftigungsumfang Altersgruppe	Insgesamt		Männlich		Weiblich	
	insgesamt	Ausländer/ -innen	zusammen	Ausländer/ -innen	zusammen	Ausländer/ -innen
<b>Vollzeitbeschäftigte</b>	<b>8 398</b>	<b>604</b>	<b>5 656</b>	<b>469</b>	<b>2 742</b>	<b>135</b>
25 bis unter 45 Jahre	3 537	333	2 384	255	1 153	78
45 Jahre und mehr	3 602	208	2 532	177	1 070	31
<b>Teilzeitbeschäftigte</b>	<b>2 723</b>	<b>211</b>	<b>462</b>	<b>81</b>	<b>2 261</b>	<b>130</b>
25 bis unter 45 Jahre	1 094	128	205	53	889	75
45 Jahre und mehr	1 466	67	201	21	1 265	46