

## Strukturdaten für

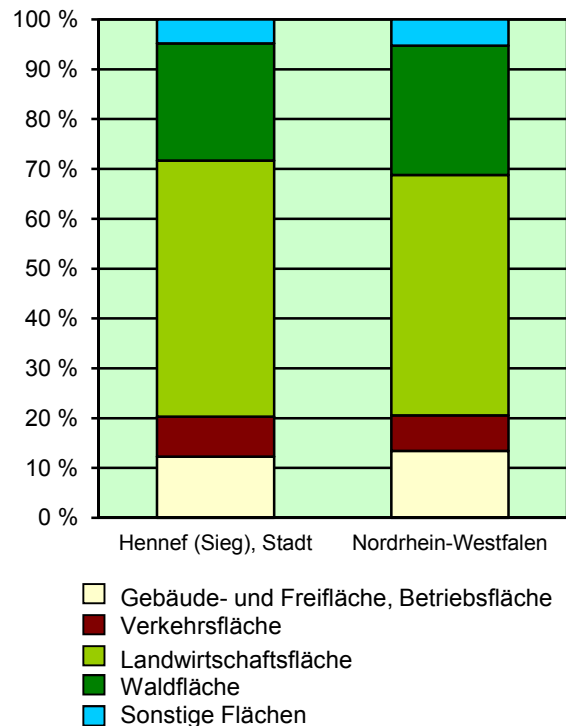
### Hennef (Sieg), Stadt

Fläche ( km<sup>2</sup> ): 105,89  
 Einwohner: 46 902  
 Einwohner je km<sup>2</sup>: 442,9

Information und Technik NRW  
 Geschäftsbereich Statistik  
 Internet: [www.it.nrw.de](http://www.it.nrw.de)

Zentraler Informationsdienst:  
 Tel.: 0211 9449-2495/2525  
 E-Mail: [statistik-info@it.nrw.de](mailto:statistik-info@it.nrw.de)

Fläche am 31.12.2015 nach Nutzungsarten in Prozent

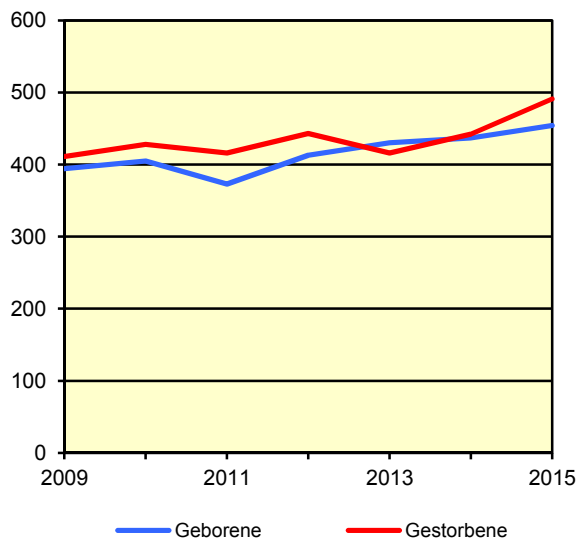


### Bevölkerungsstand\*) 31.12.1985 – 31.12.2015 in Hennef (Sieg), Stadt

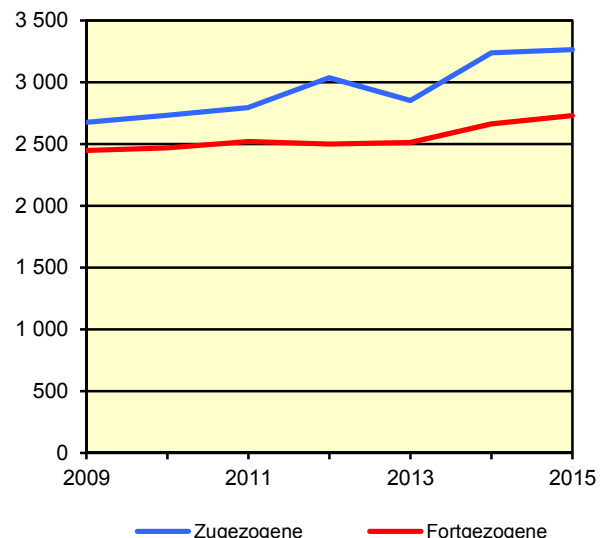
| Bevölkerungsgruppe           | 1985          | 1990          | 1995          | 2000          | 2005          | 2010          | 2015          |
|------------------------------|---------------|---------------|---------------|---------------|---------------|---------------|---------------|
| <b>Bevölkerung insgesamt</b> | <b>30 107</b> | <b>32 521</b> | <b>38 115</b> | <b>42 711</b> | <b>45 493</b> | <b>46 114</b> | <b>46 902</b> |
| Weiblich                     | 15 402        | 16 570        | 19 341        | 21 667        | 23 003        | 23 267        | 24 034        |
| Nichtdeutsche <sup>1)</sup>  | 1 190         | 1 498         | 2 097         | 2 689         | 3 148         | 3 010         | 3 034         |

\*) Bevölkerungsfortschreibung auf Basis Volkszählung 1987 und ab dem 31.12.2013 auf Basis des Zensus 2011; alle Ergebnisse auf Basis des Zensus 2011 außer „insgesamt“ sind vorläufig. – 1) Die Gliederung „deutsch/nichtdeutsch“ ist durch die Reform des Staatsangehörigkeitsrechts vom Juli 1999 ab dem Berichtsjahr 2000 beeinflusst; bis einschließlich 1986 geschätzte Werte.

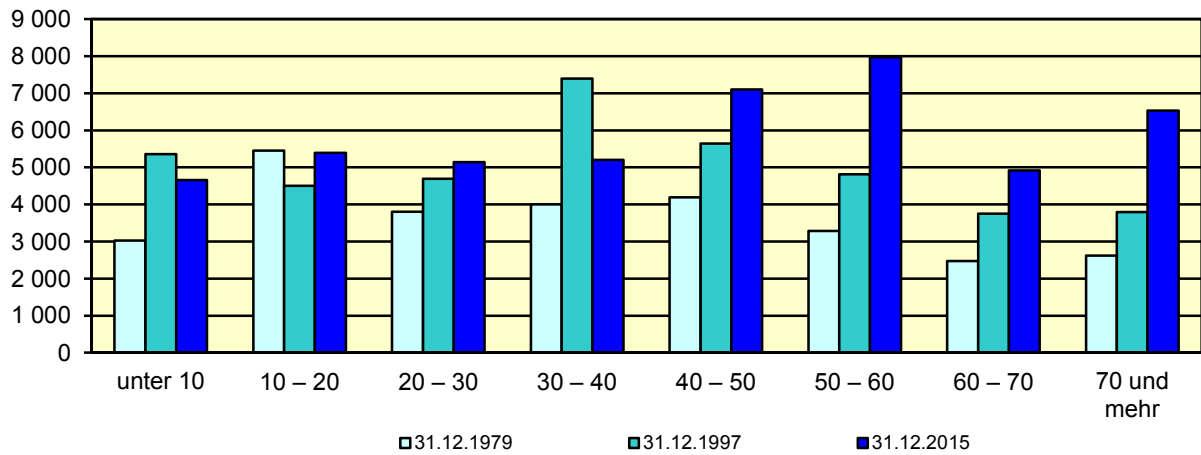
Natürliche Bevölkerungsbewegung  
2009 – 2015  
Hennef (Sieg), Stadt



Wanderungen  
2009 – 2015  
Hennef (Sieg), Stadt



**Bevölkerung\*) nach Altersgruppen 31.12.1979 – 31.12.2015**  
**Hennef (Sieg), Stadt**



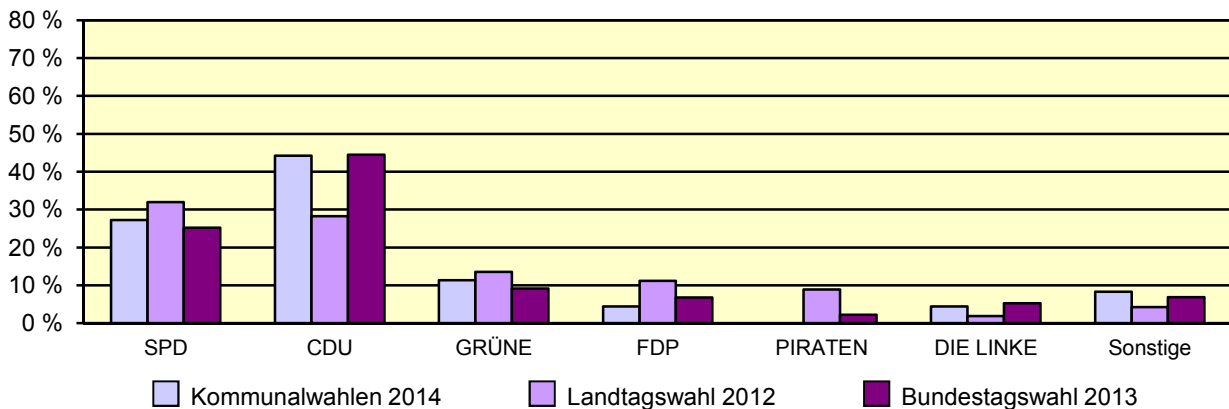
\*) Fortschreibung auf Basis der Volkszählung 1987 und ab 31.12.2013 vorläufige Ergebnisse auf Basis des Zensus 2011

**Allgemeinbildende Schulen am 15.10.2016 in Hennef (Sieg), Stadt**

| Merkmal   | Ins-<br>gesamt <sup>1)</sup> | Grund-<br>schule | Haupt-<br>schule | Real-<br>schule | Gymna-<br>sium | Gesamt-<br>schule | Förder-<br>schule |
|---|------------------------------|------------------|------------------|-----------------|----------------|-------------------|-------------------|
| <b>Schulen</b>  | <b>17</b>                    | <b>8</b>         | <b>1</b>         | <b>1</b>        | <b>1</b>       | <b>3</b>          | <b>3</b>          |
| <b>Schüler/-innen</b>   | <b>6 182</b>                 | <b>2 055</b>     | <b>143</b>       | <b>267</b>      | <b>1 150</b>   | <b>2 190</b>      | <b>377</b>        |
| Ausländeranteil in %  | 4,8                          | 6,0              | 9,1              | 7,1             | 2,3            | 3,7               | 8,2               |
| Verteilung in der 7. Jahrgangsstufe<br>auf die Schulformen in % | 100                          | x                | –                | –               | 23,6           | 69,0              | 7,5               |

1) ggf. einschließlich noch nicht umorganisierter Volksschulen, Sekundarschulen, Schularten mit mehreren Bildungsgängen, freier Waldorfschulen und Weiterbildungskollegs

**Wahlen 2012-2014 in Hennef (Sieg), Stadt**  
**Stimmenanteile der Parteien in Prozent**



**Sozialversicherungspflichtig Beschäftigte am Arbeitsort am 30.6.2015 nach Beschäftigungsumfang und Alter**

| Beschäftigungsumfang<br>Altersgruppe | Insgesamt    |                      | Männlich     |                      | Weiblich     |                      |
|--------------------------------------|--------------|----------------------|--------------|----------------------|--------------|----------------------|
|                                      | insgesamt    | Ausländer/<br>-innen | zusammen     | Ausländer/<br>-innen | zusammen     | Ausländer/<br>-innen |
| <b>Vollzeitbeschäftigte</b>          | <b>8 451</b> | <b>639</b>           | <b>5 696</b> | <b>495</b>           | <b>2 755</b> | <b>144</b>           |
| 25 bis unter 45 Jahre                | 4 697        | 415                  | 3 208        | 328                  | 1 489        | 87                   |
| 45 Jahre und mehr                    | 2 455        | 146                  | 1 704        | 120                  | 751          | 26                   |
| <b>Teilzeitbeschäftigte</b>          | <b>2 951</b> | <b>252</b>           | <b>506</b>   | <b>108</b>           | <b>2 445</b> | <b>144</b>           |
| 25 bis unter 45 Jahre                | 1 653        | 188                  | 267          | 84                   | 1 386        | 104                  |
| 45 Jahre und mehr                    | 1 123        | 49                   | 185          | 18                   | 938          | 31                   |